

# Elektronische Anlagendokumentation mit eDoc

24.10.2024, Samuel Blaser



# Die 2 grossen Transformationsprozesse Hand in Hand?



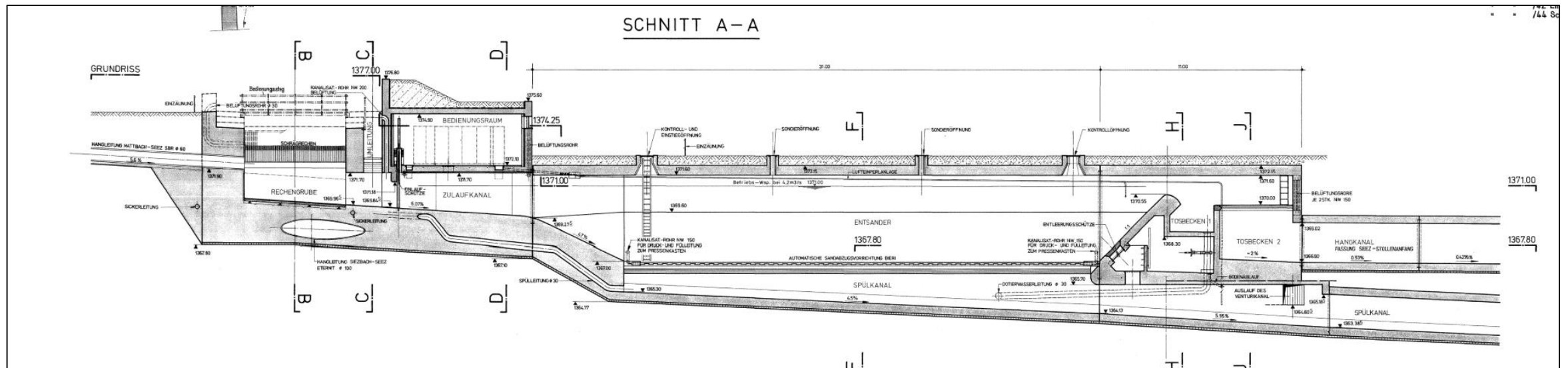
# Agenda

1. Probleme mit der Papierdokumentation
2. Lösung mit eDoc
3. Überblick über den Service
4. Fazit

# Kontrolle in der Wasserfassung



# Die technische Zeichnung fehlt



# Die 3 grössten Probleme



Der Weg zurück ins Archiv



Verschiedene Versionen im Umlauf



Dokumente suchen

eDoc unterstützt Techniker  
dabei, ihre tägliche Arbeit  
schnell und effizient zu  
erledigen.

Berechnen Sie jetzt das Potenzial von eDoc für Ihr Unternehmen!

[Zum ROI-Rechner](#)

# Kooperation Axpo und Voith





# Alle Dokumente auf dem Tablet - auch offline

The screenshot displays the OnCare.eDoc mobile application interface. At the top, the logo 'OnCare.eDoc' is on the left, and a help icon, 'axpo', and 'VOITH' are on the right. Below the header, there is a search bar with the text 'Suche' and a 'FILTER' button. A notification bar shows 'Alle Dokumente: 17455 Ergebnisse' and 'Ergebnisse offline synchronisieren'. The main content area lists three documents:

- GIG Dotieranlage Lavtina mit Messtelle Gafarrabach Abflusskur...**  
2022-03-25 | Berechnungen | 1 Seite
- GIG Drosselklappen Gigerwald Abstützung der Luftrohre**  
2022-03-26 | Baupläne allgemein | 1 Seite
- GIG Drosselklappen Gigerwald Auslöseapparat Schutzhaube**  
2022-03-26 | 1 Seite

On the left side, there is a sidebar with a 'KSL' section and a search bar. The sidebar lists categories: 0 Allgemeine Anlagen, 1 Mapragg, 5 Sarelli, and X Nicht zugeordnet. At the bottom left, there is a 'Code scannen' button.

# Stichwortsuche – auch auf alten Dokumenten

OnCare.eDoc

Funktionskennzeichen (=) ▾

KSL Auswahl ändern


Suche


- + 0 Allgemeine Anlagen
- + 1 Mapragg
- + 5 Sarelli
- + X Nicht zugeordnet

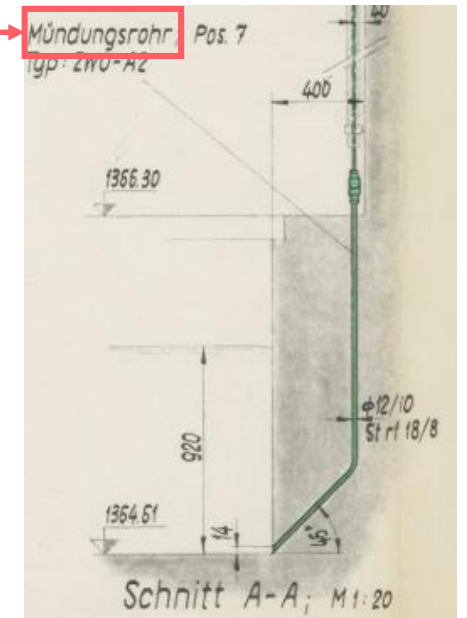
Q mündungsrohr ☆ FILTER

Q mündungsrohr x

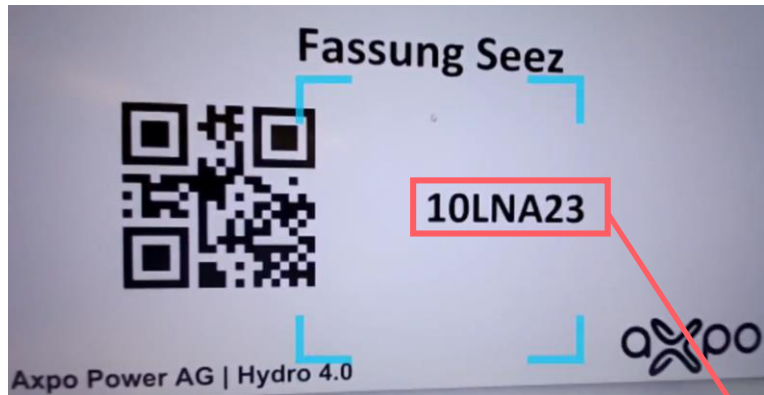
Filter: 6 Ergebnisse Suche speichern

 **WST Dotierstation Lavtina & Messstelle Gafarrabach Dotier- und Spülkanal Armierungsplan**  
2022-03-25 Baupläne allgemein, Listen  
1 Seite "mündungsrohr" gefunden auf Seite: 1

 **WST Fassung Seez Dotierstation Walabütz Membran-Druckwaage Disposition**  
2022-03-25 Rittmeyer AG  
1 Seite Baupläne allgemein, Berechnungen  
"mündungsrohr" gefunden auf Seite: 1



# QR-Codes scannen, Dokumente finden



OnCare.eDoc

Funktionskennzeichen (=) ▾

KSL Auswahl ändern

Suche

0 Allgemeine Anlagen

1 Mapragg

- A Netz- und Verteilungsanlagen
- B Energieableitung und Eigenbedarfsversorgung
- C Anlagen der Leittechnik
- E Brennstoffversorgung und -rückstandsentsorgung
- G Wasserversorgung und -entsorgung
- L Dampf-, Wasser-, Gaskreisläufe
- LN Stauanlage für Wasserkraftwerk
  - LNA Zu- und Ablaufsystem, Speichersystem
    - 1 0LNA10
    - 1 0LNA20
    - 1 0LNA21
    - 1 0LNA22
    - 1 0LNA23**
    - 1 0LNA24
    - 1 0LNA25

Suche

1 0LNA23

Filter: 8 Ergebnisse Suche speichern

- 2022-06-15 Axpo Power AG, Rittmeyer AG, Siemens AG, PHOENIX CONTACT GmbH & Co. KG, Meggitt SA, Barksdale Gr  
9387 Seiten Baupläne allgemein, Schemas, Berechnungen, Berichte & Konzepte, Baugruppen, Stahl- und Metallbau
- WST Fassung Seez Trübungsmessung  
2022-05-17 Schemas  
3 Seiten
- WST WF Seez Einlaufbauwerk Umleitung Geländer Schlosserplan  
2022-05-17 Baupläne allgemein, Berechnungen  
1 Seite
- WST WF Seez Einlaufschütz Flachschieber Schieberantrieb  
2022-05-17  
1 Seite
- WST WF Seez Einlaufschütz Schütztafel komplett  
2022-05-17 Baupläne allgemein, Profile  
1 Seite

# Notizen auf dem digitalen Original

WST WF Seez Einlaufschütz

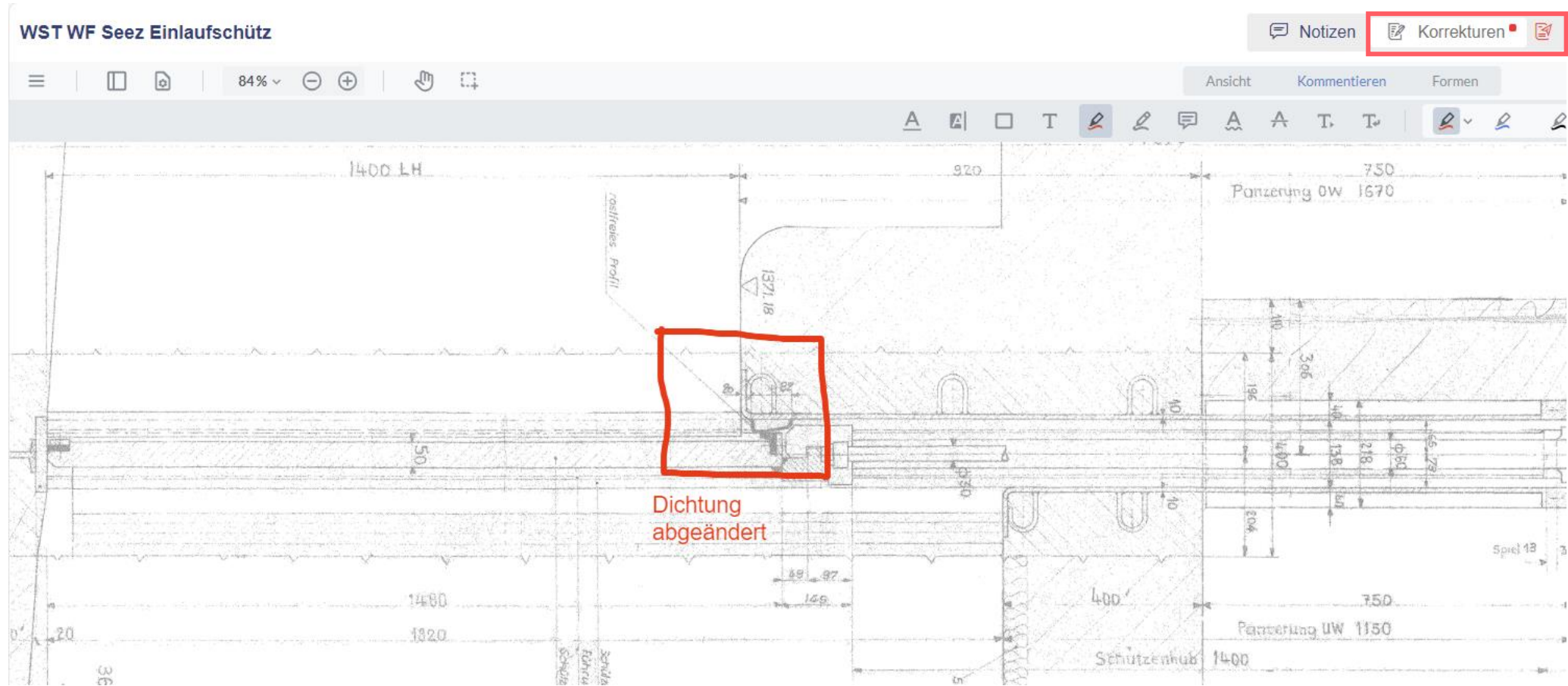
Notizen    Korrekturen

84%

Ansicht    Kommentieren    Formen

The image displays a technical drawing of a gate mechanism, titled "WST WF Seez Einlaufschütz". The drawing includes various dimensions and labels, such as "1400 LH", "920", "750", "Panzerung OW 1670", "1371,18", "306", "196", "1400", "138", "218", "φ33", "55-129", "306", "40", "10", "10", "40", "1400", "165", "88", "97", "1400", "750", "Schützenhub 1400", and "Panzerung UW 1150". A red rectangular box highlights a specific component in the center of the drawing. Below this box, a red arrow points to the word "Undicht" (leaking). The software interface at the top shows "Notizen" (Notes) and "Korrekturen" (Corrections) tabs, with "Notizen" currently selected. A toolbar with various editing tools is visible below the tabs.

# Korrekturen auf dem digitalen Original



# Hauptfunktionen



Always on



Jederzeit und von jedem Ort auf der Anlage Zugriff auf die technische Dokumentation



Always up



Single-Point-of-truth für die gesamte Anlage

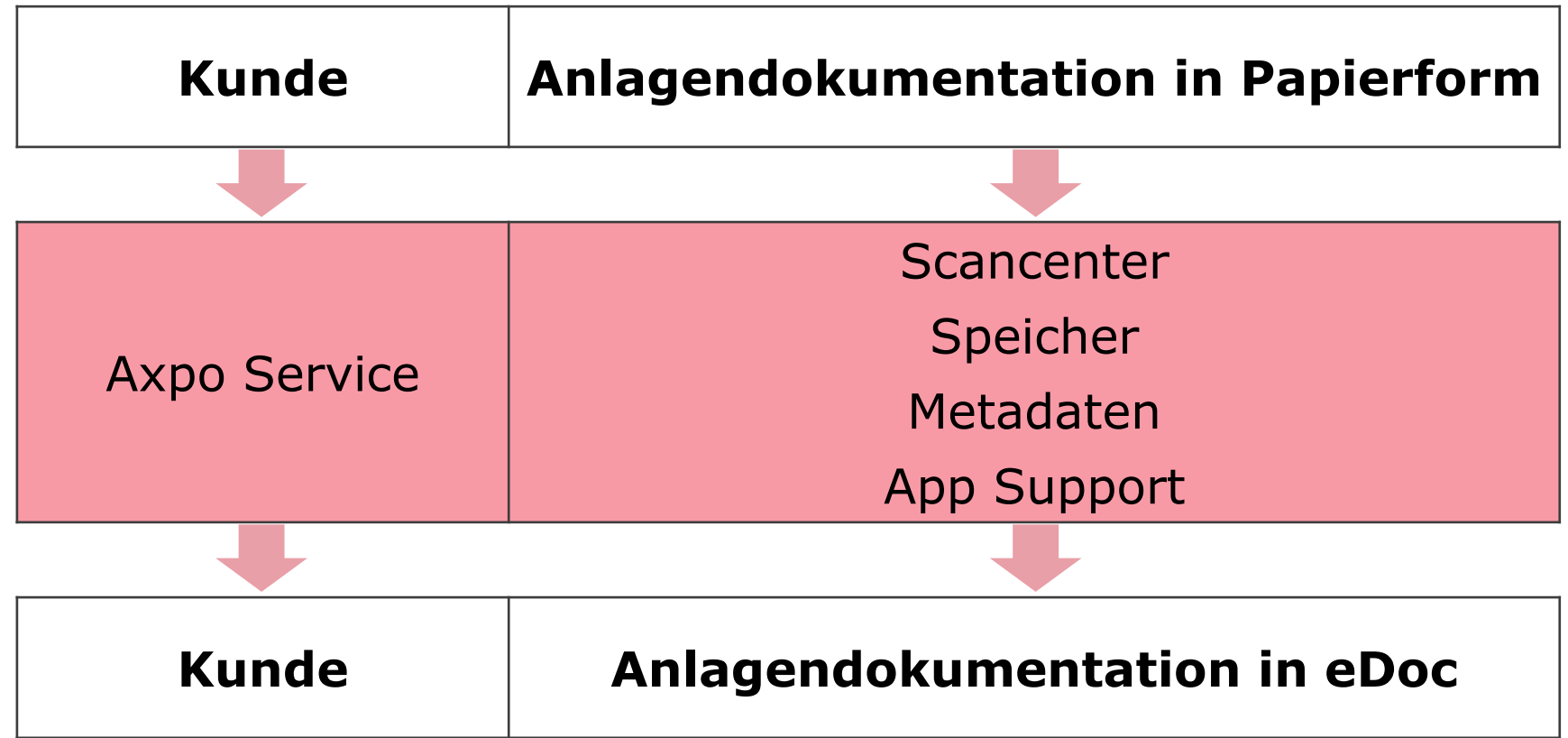


Always known

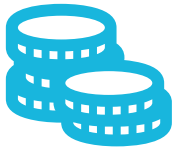


Bekannte Strukturen und schnelle Suchfunktionen

# Axpo als Full Service Provider



# Fazit



## Kosten

Fahrten ins Archiv

Anlagenverfügbarkeit

Zeitersparnis beim  
Auffinden der Dokumente

Prozessoptimierungen



## CO<sub>2</sub>

Fahrten ins Archiv

Anlagenverfügbarkeit

Papierverbrauch



## Sicherheit

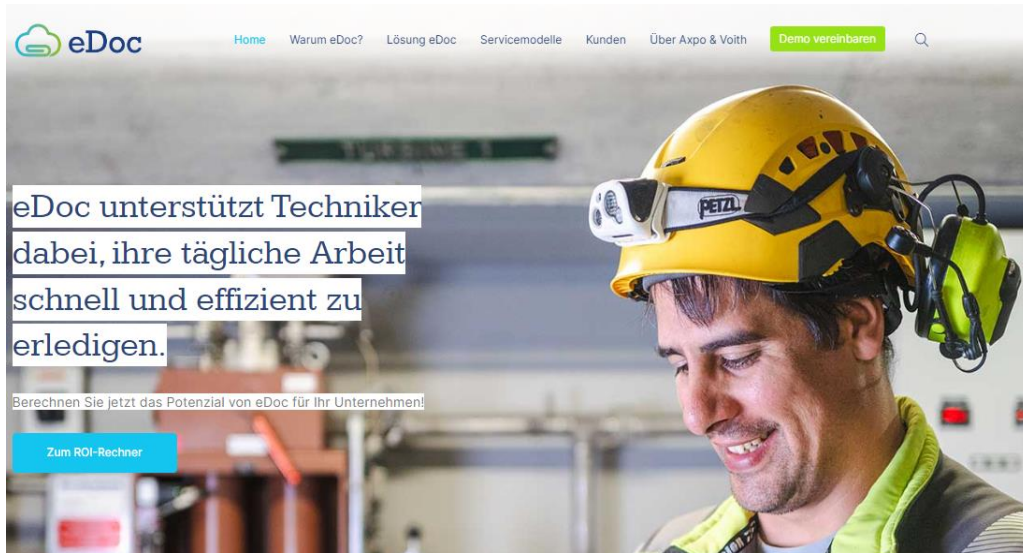
Richtige und aktuelle  
Informationen



Vielen Dank für Ihre Aufmerksamkeit

# Website

[edoc-hydro.com](https://edoc-hydro.com)



# Kontakt

Samuel Blaser



Produktmanager Workforce

MSc. ETH Maschinenbau

[samuel.blaser@axpo.com](mailto:samuel.blaser@axpo.com)

+41 76 822 12 35