



# DWDM-Services

**Axpo Systems AG bietet über sein eigenes, schweizweites Optical Transport Netz (OTN), hochverfügbare DWDM-Services für Standortvernetzungen und den Zugang zu Rechenzentren an. Auf dieser modernen Infrastruktur können auf einem Glasfaser-Paar bis zu 96 Kanäle mit einer Bandbreite von je 400 Gbit/s übertragen werden. Der DWDM-Service wird mit verschiedenen Protection und Encryption Verfahren angeboten. So lassen sich sowohl einfache Verbindung, geschützte (protected) Verbindungen (mit automatischer Umschaltung bei Unterbruch) oder voll redundante Verbindungen für höchste Ansprüche realisieren. Unser erfahrenes DWDM-Team unterstützt Sie bei der Umsetzung Ihrer Bedürfnisse.**

## **DWDM**

Mit dem DWDM-Multiplexverfahren (Englisch: Dense Wavelength Division Multiplexing) werden mehrere Datenverbindungen zusammengefasst und gemeinsam über die gleiche Glasfaser-Verbindung übertragen. Bei DWDM liegen die zur Übertragung im Glasfaserkabel verwendeten Wellenlängen (Spektralfarben) besonders nahe beieinander, wodurch sehr hohe Bandbreiten erreicht werden.

## **Was wir bieten**

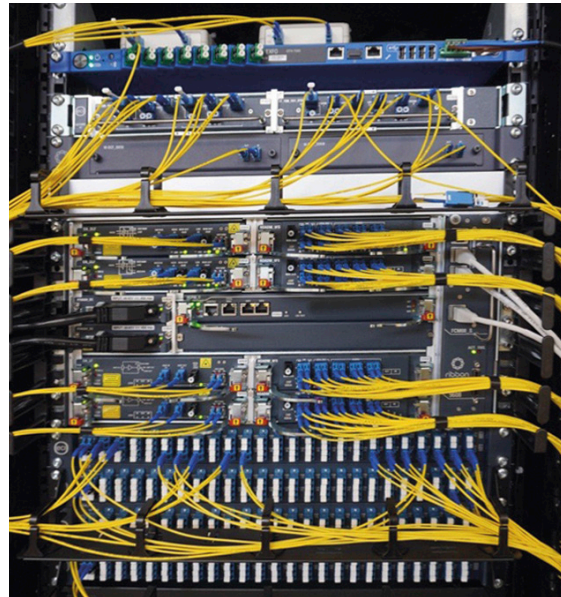
Über unser Optical Transport Network bieten wir unseren Kunden DWDM-Bandbreiten-Services für höchste Ansprüche. Neben Einzelverbindungen gibt es die Möglichkeit zur simultanen Übertragung von mehreren breitbandigen Kommunikationsverbindungen über ein einziges Lichtwellenleiterpaar. Dabei sind standardisierte Verbindungen oder individuelle Lösungen möglich.

### **Individuelle Connectivity mit höchster Verfügbarkeit**

Redundante Leitungsführung auf der gesamten Strecke sowie die Optionen Equipment Protection, Path Protection oder Equipment and Path Protection ermöglichen Verfügbarkeit bis 99.99 Prozent. Die optischen Latenzzeiten des Systems werden sowohl berechnet als auch gemessen, damit die besten Verbindungen erreicht werden können, mit Latenzzeiten im Bereich von Mikro- oder Millisekunden.

### **Ihre Vorteile**

- Bewährte, schweizweit verfügbare DWDM-Services mit höchster Sicherheit und Verfügbarkeit
- Spezialisiertes DWDM-Team für die Betreuung Ihrer Anliegen
- bis zu 96 Kanäle à 400 Gbit/s pro Faserpaar. DWDM und Fiber Channels verfügbar.
- Bestehende Anschlüsse in allen etablierten Datacentern der Schweiz
- Verschiedene Protection und Encryption Varianten möglich, für Servicelevels (SLA) von 99.8 bis 99.99 Prozent
- Bedarfsgerechte, skalierbare Erweiterungen, die sich Ihrem Wachstum anpassen
- Standardisierte oder individuelle Services
- Eigenes 24/7-Network-Operation-Center (NOC), mit Monitoring- und Support-Services für alle Kundenanforderungen
- Professionelle Unterstützung für Ihre Projektplanung und Implementierung



### **An wen wir uns richten**

Unsere DWDM Services richten sich vor allem an Sicherheitsbehörden und -organisationen sowie an private und öffentliche Unternehmen mit einem erhöhten Bedarf an Sicherheit, Flexibilität und Leistung. Unsere Infrastruktur ist nach dem neuesten Stand der Technik gebaut, wird regelmässig gewartet und aktualisiert. Wir helfen unseren Kunden, Lösungen gemäss Ihren Bedürfnissen umzusetzen. Von einfachen Punkt-zu-Punkt Vernetzungen bis hin zu krisensicheren Datennetzen.

### **Haben wir Ihr Interesse geweckt?**

Wir beraten Sie gerne kompetent und fundiert zum Thema DWDM-Services.

### **Axpo Systems AG**

Gass 1, 5242 Lupfig, Switzerland

T +41 56 268 61 61, sales@axpo-systems.com

[axpo.com/cyber-security-connectivity](http://axpo.com/cyber-security-connectivity)